

Inspiron 17

5000 Series

Quick Start Guide

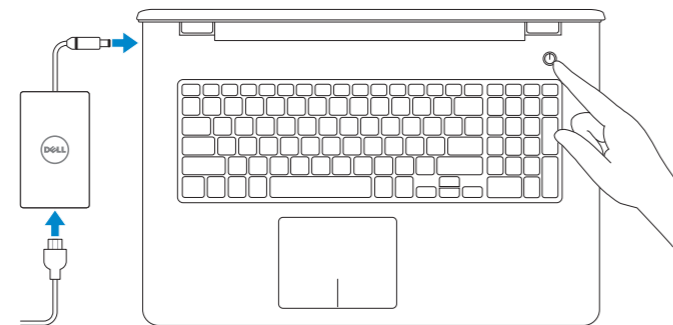
Stručná úvodní příručka
Gyors üzembe helyezési útmutató
Ghid de pornire rapidă
Stručná úvodná príručka



1 Connect the power adapter and press the power button

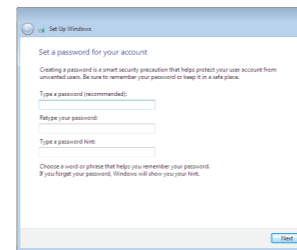
Připojte napájecí adaptér a stiskněte vypínač

Csatlakoztassa a tápadaptert és nyomja meg a bekapcsológombot
Conectați adaptorul de alimentare și apăsați pe butonul de alimentare
Zapojte napájací adaptér a stlačte spínač napájania



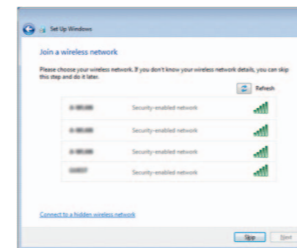
2 Finish Windows setup

Dokončete nastavení v systému Windows | Fejezze be a Windows beállítását
Finalizați configurarea Windows | Dokončite nastavenie systému Windows



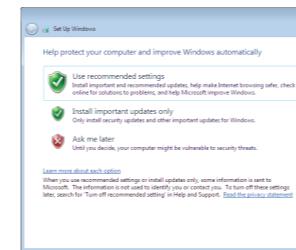
Set up password for Windows

Nastavte heslo k systému Windows
Jelszó beállítása Windows-hoz
Configurați o parolă pentru Windows
Nastavte heslo do systému Windows



Connect to your network

Připojte se k síti
Kapcsolódjon a hálózathoz
Conectați-vă la rețea
Pripojte sa k sieti



Protect your computer

Ochrana počítače
Védje a számítógépét
Protejați-vă computerul
Chráňte svoj počítač

NOTE: If you are connecting to a secured wireless network, enter the password for the wireless network access when prompted.

POZNÁMKA: Pokud se připojujete k zabezpečené bezdrátové síti, zadejte pro vyzvání heslo pro přístup k bezdrátové síti.

MEGJEGYZÉS: Ha biztonságos vezeték nélküli hálózatra csatlakozik, amikor a rendszer kéri, adja meg a vezeték nélküli hozzáféréshez szükséges jelszót.

NOTĂ: Dacă vă conectați la o rețea wireless securizată, introduceți parola pentru acces la rețeaua wireless atunci când vi se solicită.

POZNÁMKA: Ak sa pripájate k zabezpečenej bezdrôtovej sieti, na výzvu zadajte heslo prístupu k bezdrôtovej sieti.

For more information

Další informace | További tájékozódásért lásd
Pentru informații suplimentare | Țălsie informăcție

To learn about the features and advanced options available on your computer, click **Start** → **All Programs** → **Dell Help Documentation**.

Další informace o funkcích a rozšířených možnostech počítače získáte prostřednictvím nabídky **Start** → **Všechny programy** → **Dell Help Documentation**.

A számítógépen rendelkezésre álló funkciókra és speciális opciókra vonatkozó bővebb információért kattintson a **Start** → **Minden program** → **Dell Súgó dokumentáció** lehetőségre.

Pentru a afla mai multe despre caracteristicile și opțiunile avansate disponibile pentru computerul dvs., faceți clic pe **Start** → **Toate programele** → **Documentație de ajutor Dell**.

Țălsie informăcție o možnostiach svojho počítača năjdete postupom **Štart** → **Všetky programy** → **Dell Help Documentation**.

Product support and manuals

Podpora a příručky k produktům
Terméktámogatás és kézikönyvek
Manuale și asistență pentru produse
Podpora a manuály k produktu

dell.com/support
dell.com/support/manuals

Contact Dell

Kontaktujte společnost Dell
Kérjen segítséget a Dell szakembereitől
Contactați Dell | Kontaktujte Dell

dell.com/contactdell

Regulatory and safety

Regulace a bezpečnost
Szabályozások és biztonság
Reglementări și siguranță
Zákonom vyžadované a bezpečnostné informácie

dell.com/regulatory_compliance

Regulatory model

Směrnicový model | Szabályozó modell
Model de reglementare | Regulačný model

P28E

Regulatory type

Regulační typ | Szabályozó típus
Tip de reglementare | Regulačný typ

P28E001

Computer model

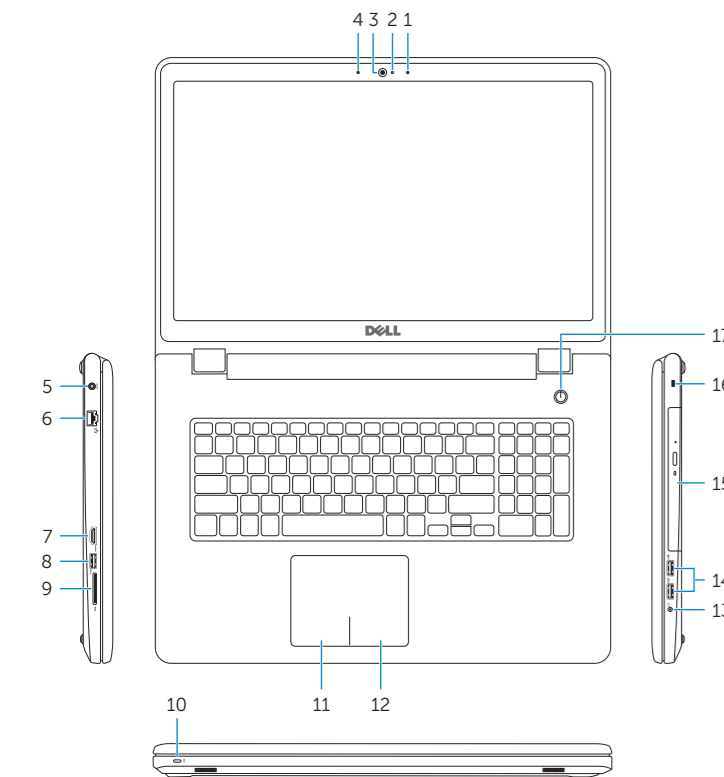
Model počítače | Számítógép modell
Modelul computerului | Model počítača

Inspiron 17-5758



Features

Funkce | Jellemzők | Caracteristici | Vlastnosti



- Right microphone
- Camera-status light
- Camera
- Left microphone
- Power-adapter port
- Network port
- HDMI port
- USB 3.0 port
- Media-card reader
- Power and battery-status light/hard-drive activity light
- Left-click area
- Right-click area
- Headset port
- USB 2.0 ports (2)
- Optical drive
- Security-cable slot
- Power button
- Regulatory label (in battery bay)
- Battery
- Battery-release latch
- Service Tag label

- Pravý mikrofon
- Indikátor stavu kamery
- kamera
- Levý mikrofon
- Port adaptéru napájení
- Síťový port
- Port HDMI
- Port USB 3.0
- Čtečka paměťových karet
- Kontrolka napájení a stavu baterie/kontrolka činnosti pevného disku
- Oblast levého kliknutí
- Oblast pravého kliknutí
- Port pro sluchátka
- Porty USB 2.0 (2)
- Optická jednotka
- Vypínač
- Štítek s informacemi o předpisech (v pozici pro baterii)
- baterie
- Uvolňovací pojistka baterie
- Štítek Service Tag

- Jobb oldali mikrofon
- Kamera állapot jelzőfény
- Kamera
- Bal oldali mikrofon
- Tápadapter port
- Hálózati port
- HDMI port
- USB 3.0 port
- Médiakártya-olvasó
- Bekapcsolást és akkumulátor állapotot jelző fény/merevlemez-meghajtó aktivitás jelzőfény
- Bal oldali kattintás terület
- Jobb oldali kattintás terület
- Fejhallgató port
- USB 2.0 portok (2 db)
- Optikai meghajtó
- Biztonsági kábel foglalata
- Bekapcsológomb
- Szabályozó címke (az akkumulátor rekeszben)
- Akkumulátor
- Akkumulátor kioldó retesz
- Szervizcédula címkéje

- Microfonul din dreapta
- Indicator luminos de stare a camerei
- Camera
- Microfonul din stânga
- Port pentru adaptorul de alimentare
- Port de rețea
- Port HDMI
- Port USB 3.0
- Cititor de carduri de stocare
- Indicator luminos de alimentare și de stare a bateriei/indicator luminos de activitate a hard diskului
- Zona de clic stânga
- Zona de clic dreapta
- Port pentru set cască-microfon
- Porturi USB 2.0 (2)
- Unitate optică
- Slot pentru cablul de securitate
- Buton de alimentare
- Etichetă de reglementare (în compartimentul bateriei)
- Bateria
- Dispozitiv de eliberare a bateriei
- Etichetă de service

- Pravý mikrofón
- Kontrolka stavu kamery
- Kamera
- Ľavý mikrofón
- Port napájacieho adaptéra
- Sieťový port
- Port HDMI
- Port USB 3.0
- Čítačka pamäťových kariet
- Kontrolka stavu napájania a batérie/kontrolka aktivity pevného disku
- Oblasť pravého kliku
- Port náhlavnej súpravy
- Porty USB 2.0 (2)
- Optická jednotka
- Otvor pre bezpečnostný kábel
- Tlačidlo napájania
- Etiketa o súlade s predpismi (v šachte batérie)
- Batéria
- Uvolňovacia poistka batérie
- Servisný štítok

Shortcut keys

Klávesové zkratky | Gyorsbillentyűk

Taste pentru comenzi rapide | Klávesové skratky

- | | |
|--|--|
| | Mute audio
Ztlumení zvuku Hang némítása
Dezactivați sunetul Stlmenie zvuku |
| | Decrease volume
Snižení hlasitosti Hangerő csökkentése
Micșorare volum Zníženie hlasitosti |
| | Increase volume
Zvýšení hlasitosti Hangerő növelése
Mărire volum Zvysenie hlasitosti |
| | Play previous track/chapter
Přehrání předchozí skladby/kapitoly
Az előző zeneszám/fejezet lejátszása
Redare melodie/capitol anterior
Prehrať predchádzajúcu stopu/kapitolu |
| | Play/Pause
Přehrání / pozastavení Lejátszás/Szünet
Redare/Pauză Prehrávanie/pozastavenie |
| | Play next track/chapter
Přehrání následující skladby/kapitoly
Az következő zeneszám/fejezet lejátszása
Redare melodie/capitol următor
Prehrať ďalšiu stopu/kapitolu |
| | Switch to external display
Přepnutí na externí displej Váltás külső kijelzőre
Comutare la afișaj extern Prepunție na externý displej |
| | Search
Hledat Keresés
Căutare Hílnad |
| | Toggle keyboard backlight (optional)
Přepnutí podsvícení klávesnice (volitelné)
Billentyűzet háttérvilágításának váltása (opcionális)
Comutare retroiluminare tastatură (opțional)
Prepinanie podsvietenia klávesnice (voliteľné) |

- | | |
|--|---|
| | Decrease brightness
Snižení jasu Fényerő csökkentése
Reducere luminozitate Zníženie jasu |
|--|---|

- | | |
|--|---|
| | Increase brightness
Zvýšení jasu Fényerő növelése
Creșterea luminozitate Zvysenie jasu |
|--|---|

- | | |
|--|--|
| | Toggle Fn-key lock
Přepnutí zámku klávesy Fn
Fn-gomb zár ki-/bekapcsolása
Comutare blocare tastă Fn
Prepinanie zamknutia klávesu Fn |
|--|--|

- | | |
|--|--|
| | Turn off/on wireless
Zapnutí / vypnutí bezdrátového připojení
Vezeték nélküli funkció ki- vagy bekapcsolása
Activare/dezactivare funcție wireless
Vypnutie/zapnutie bezdrótovej komunikácie |
|--|--|

- | | |
|--|--|
| | Sleep
Spánek Alvó mód
Repaus Spánok |
|--|--|

- | | |
|--|---|
| | Toggle between power and battery-status light/hard-drive activity light
Přepínání mezi kontrolkou napájení a stavu baterie/kontrolkou činnosti pevného disku
A bekapcsolást és akkumulátor állapotot jelző fény és a merevlemez-meghajtó aktivitás jelzőfény közötti váltás
Comută între indicatorul luminos de alimentare și de stare a bateriei și indicatorul luminos de activitate a hard diskului
Prepinanie medzi kontrolkou stavu napájania a batérie/kontrolkou aktivity pevného disku |
|--|---|

NOTE: For more information, see [Specifications at dell.com/support](#).

POZNÁMKA: Další informace naleznete na stránce [Technické údaje](#) na webu [dell.com/support](#).

MEGJEGYZÉS: További információért, lásd a [Specifications](#) részt a [dell.com/support](#) oldalon.

NOTĂ: Pentru informații suplimentare, consultați [Specificații](#) la adresa [dell.com/support](#).

POZNÁMKA: Pre ďalšie informácie pozrite časť [Specifications](#) na [dell.com/support](#).